



# PIANO DI GOVERNO DEL TERRITORIO

(legge regionale 11 marzo 2005, n. 12)

Elaborato n.

**DP/a.03**

Titolo

**Estratti PTR**

Scala:

varie

Data

02 settembre 2011

Aggiornamenti

.....

Adozione

.....

Pubblicazione

.....

Approvazione

.....

Pubblicazione sul B.U.R.L.

.....

Il Sindaco

Pietro Segalini

L'Assessore

Basilio Bianchi

I progettisti

.....

.....

.....

Collaboratore

arch. Alessandro Galli

**STUDIO DI ARCHITETTURA E DI PIANIFICAZIONE TERRITORIALE - STUDIO TECNICO ASSOCIATO**

di dott. arch. urb. Francesco Riboldi - dott. arch. Fausto Rosso - dott. arch. Alberto Carabelli

Via Zara,12 -21049 - TRADATE (VA)

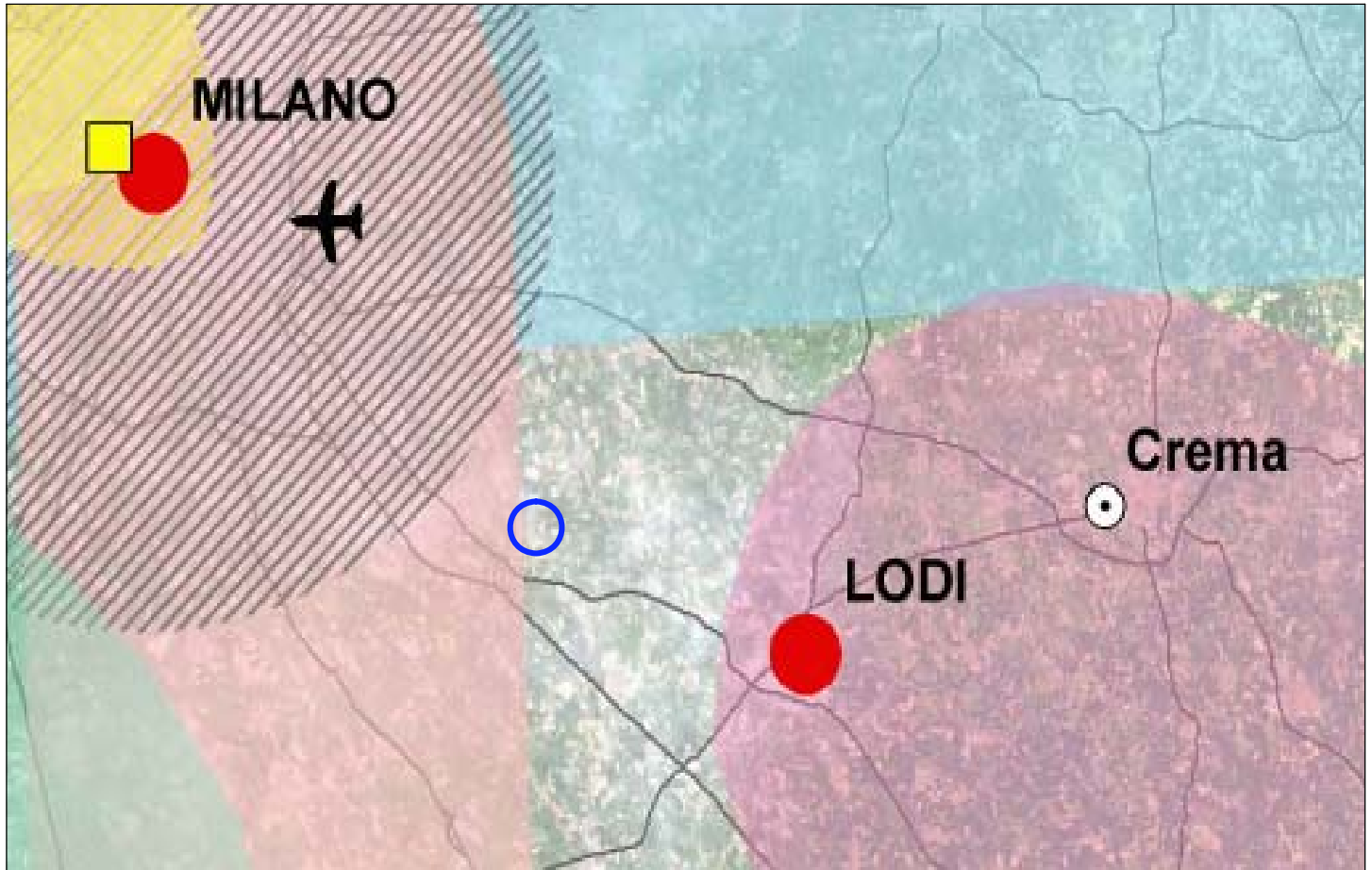
P. Iva e Cod. Fisc. 01956080129

Tel.: 0331.843021 / 0331.812313 - Fax: 0331.810551

E-Mail: info@arpassociati.it

**DOCUMENTO DI PIANO**

## Estratto tavola 1: Polarità e poli di sviluppo regionale



### Polarità Emergenti

- La Valtellina
- Triangolo Lodi - Crema - Cremona
- Lomellina-Novara
- Triangolo Brescia - Mantova - Verona
- Sistema Fiera - Malpensa
- Triangolo Insubrico

### Polarità storiche

- Area metropolitana milanese
- Asse del Sempione
- Brianza
- Poli della fascia prealpina
- Conurbazione di Bergamo
- Conurbazione di Brescia

Poli di sviluppo regionale

Aeroporti principali

### Fiere

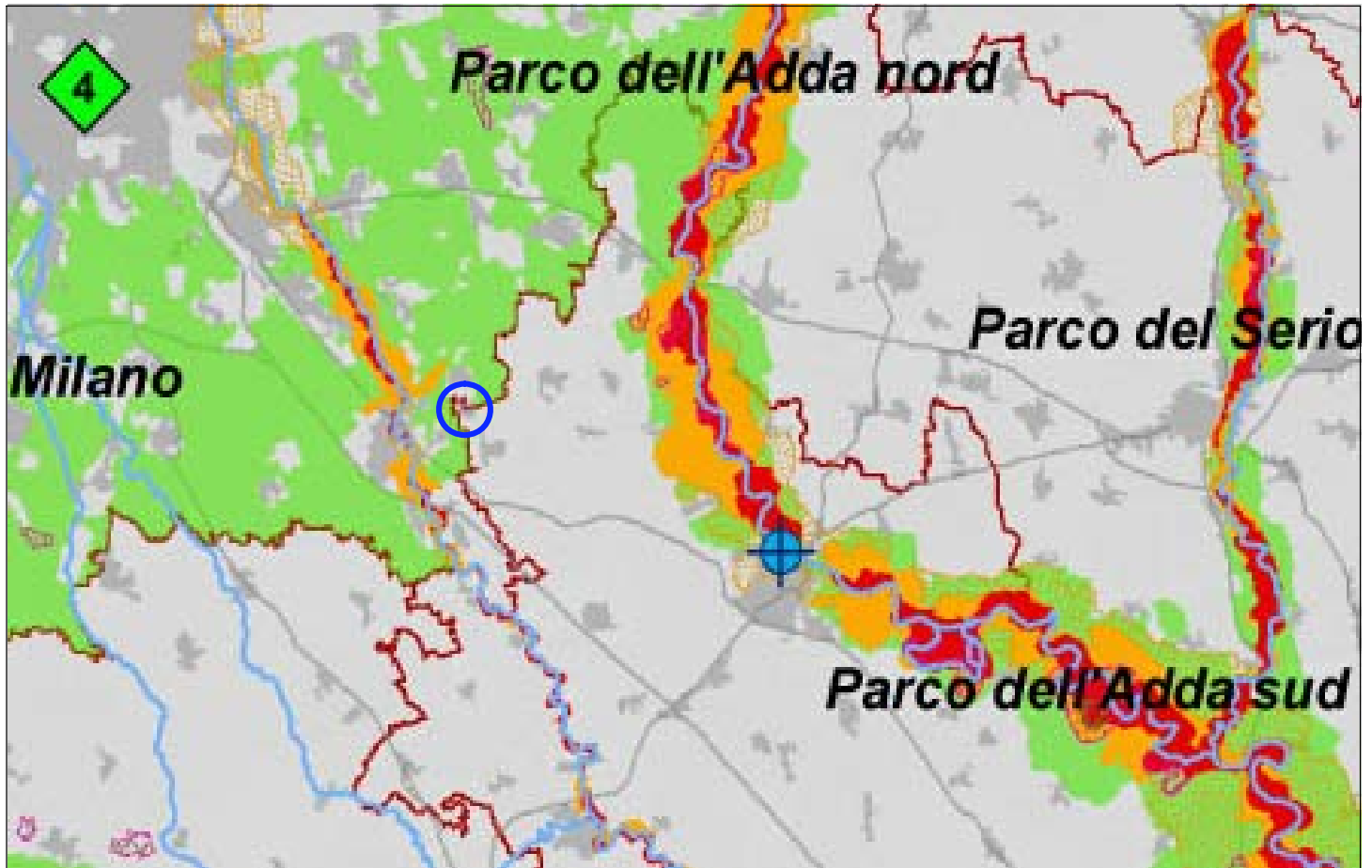
- Internazionale
- Nazionale

Viabilità



Comune Casalmaiocco

## Estratto tavola 2: Zone di preservazione e salvaguardia ambientale



### Legenda

- Laghi e fiumi principali
- Idrografia superficiale
- Tessuto urbanizzato
- Rete ferroviaria
- Rete viaria di interesse regionale

#### 1. AREE E AMBITI DI DEGRADO PAESISTICO PROVOCATO DA DISSESTI IDROGEOLOGICI E AVVENIMENTI CALAMITOSI E CATASTROFICI

- Aree sottoposte a fenomeni franosi - [par. 1.2]
- Fasce fluviali di deflusso della piena e di esondazione (fasce A e E) [par. 1.4]
- Fascia fluviale di inondazione per piena catastrofica (fascia C) [par. 1.4]

#### 2. AREE E AMBITI DI DEGRADO PAESISTICO PROVOCATO DA PROCESSI DI URBANIZZAZIONE, INFRASTRUTTURAZIONE, PRATICHE E USI URBANI

- Ambiti del "Sistema metropolitano lombardo" con forte presenza di aree di frangia destrutturate - [par. 2.1]
- Ambito di possibile "dilatazione" del "Sistema metropolitano lombardo" - [par. 2.1]
- Conurbazioni lineari (lungo i tracciati, di fondovalle, lacuale, ...) [par. 2.2]
- Neo-urbanizzazione - [par. 2.1 - 2.2]  
Incremento della sup. urbanizzata maggiore del 1% (nel periodo 1999-2004)
- Aeroporti - [par. 2.3]
- Rete autostradale - [par. 2.3]
- Elettrodotti - [par. 2.3]
- Linee ferroviarie alta velocità/alta capacità (esistenti e programmate) - [par. 2.3]
- Interventi di grande viabilità programmati - [par. 2.3]
- Principali centri commerciali - [par. 2.4]
- Multisale cinematografiche (multiplex) - [par. 2.4]

- Distretti industriali - [par. 2.5]
- Ambiti sciabili (per numero di impianti) - [par. 2.6]
- Ambiti estrattivi in attività - [par. 2.7]
- Impianti di smaltimento e recupero rifiuti - [par. 2.8]

#### 3. AREE E AMBITI DI DEGRADO PAESISTICO PROVOCATO DA TRASFORMAZIONI DELLA PRODUZIONE AGRICOLA E ZOOTECNICA

- Aree con forte presenza di allevamenti zootecnici intensivi - [par. 3.4]

#### 4. AREE E AMBITI DI DEGRADO PAESISTICO PROVOCATO DA SOTTOUTILIZZO, ABBANDONO E DISMISSIONE

- Cave abbandonate - [par. 4.1]
- Pascoli sottoposti a rischio di abbandono - [par. 4.8]
- Aree agricole sottoposte a fenomeni di abbandono - [par. 4.8]  
diminuzione di sup. compresa tra il 5% e il 10% (periodo di riferimento 1999-2004)
- Aree agricole sottoposte a fenomeni di abbandono - [par. 4.8]  
diminuzione di sup. maggiore del 10% (periodo di riferimento 1999-2004)

#### 5. AREE E AMBITI DI DEGRADO PAESISTICO PROVOCATO DA CRITICITA' AMBIENTALI

- Aree soggette a più elevato inquinamento atmosferico (zone critiche) [par. 5.1]
- Corsi e specchi d'acqua fortemente inquinati - [par. 5.2]
- Siti contaminati di interesse nazionale - [par. 5.4]












Comune Casalmaiocco

## Estratto tavola 3: Infrastrutture prioritarie per la Lombardia



### INFRASTRUTTURE PER LA MOBILITA'




-  Aeroporti principali
-  Idroscalo Internazionale di Como
-  Infrastrutture viarie - in progetto
-  Infrastrutture ferroviarie - in progetto
-  Viabilità autostradale esistente
-  Viabilità principale esistente
-  Viabilità secondaria esistente
-  Ferrovie esistenti
-  Fiumi/Canali navigabili


### INFRASTRUTTURE PER LA PRODUZIONE E IL TRASPORTO DI ENERGIA

#### Parco idroelettrico - potenza installata

-  fino a 10 MW
-  da 11 a 50 MW
-  da 51 a 100 MW
-  da 101 a 500 MW
-  da 501 a 1040 MW

#### Parco termoelettrico - potenza installata

-  Fino a 50 MW
-  da 51 a 150 MW
-  da 151 a 780 MW

 da 781 a 1840 MW

### Elettrodotti alta tensione


-  132 KV
-  220 KV
-  400 KV

### INFRASTRUTTURE PER LA DIFESA DEL SUOLO

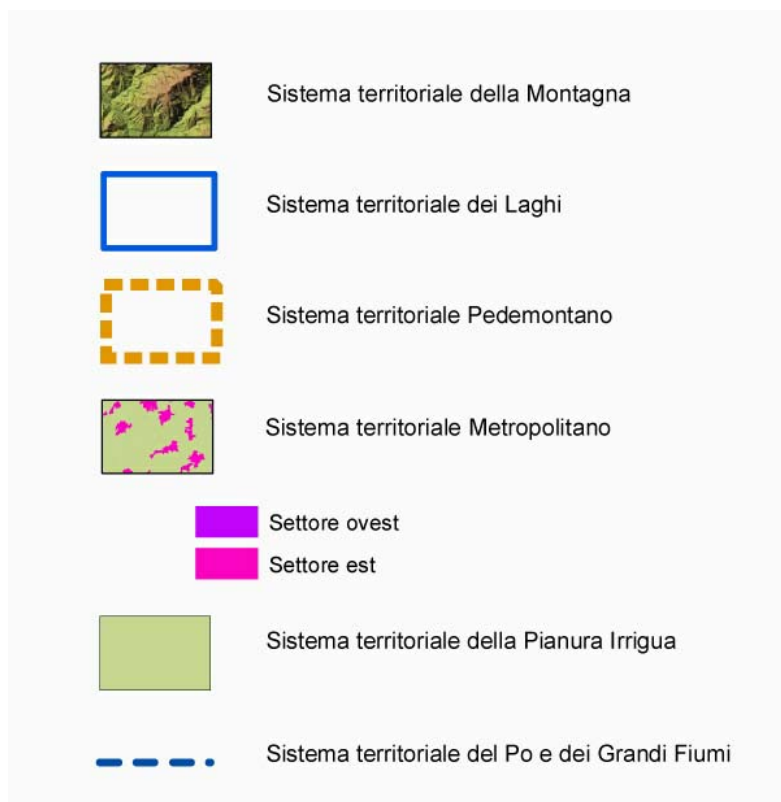
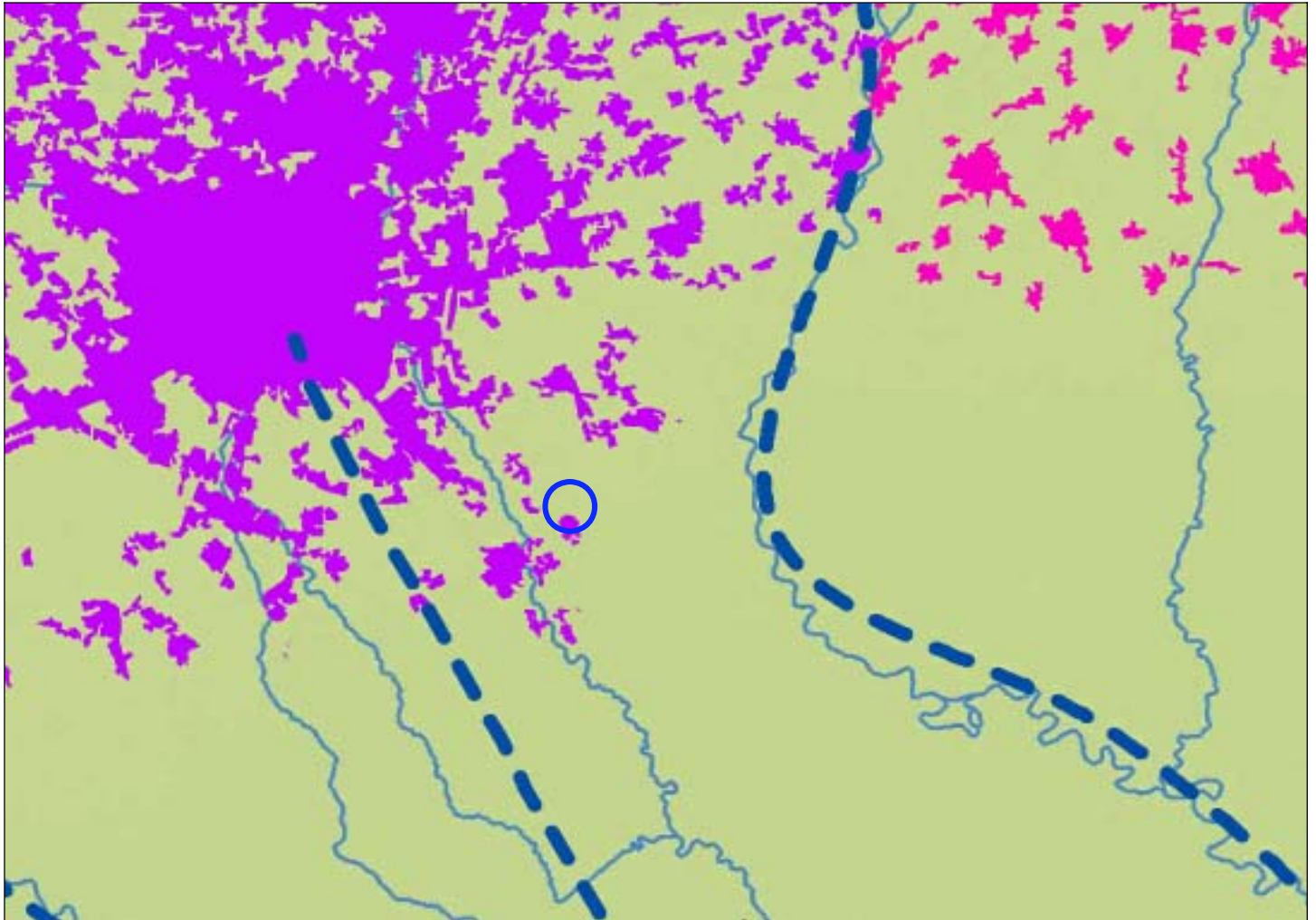
-  Bacino Lambro - Seveso - Olona

### PARCHI E RISERVE

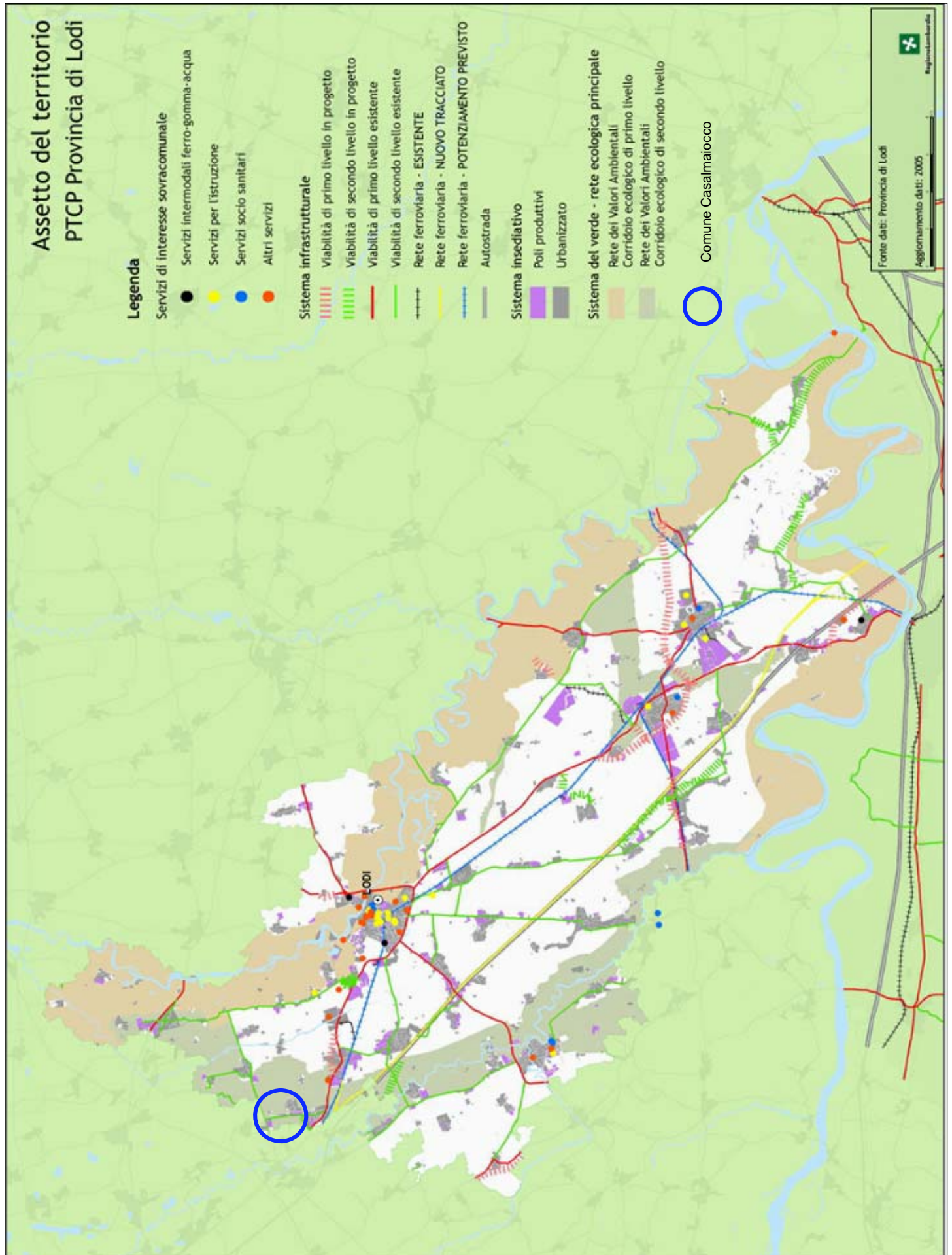
-  Parchi Naturali
-  Parchi Regionali e Nazionali

-  Comune Casalmaiocco

**Estratto tavola 4: I sistemi territoriali del PTR**



# Tavola LO/01: Atlante di Lombardia - IV sezione - Microcosmi di Lombardia



# Tavola LO/02: Atlante di Lombardia - IV sezione - Microcosmi di Lombardia

