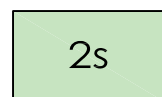
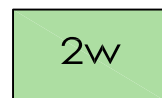


LEGENDA

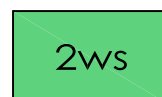
Suoli adatti all'agricoltura



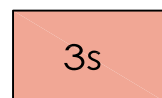
LIMITAZIONI MODERATE
Suoli che presentano limitazioni legate alle caratteristiche negative del suolo



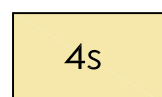
LIMITAZIONI MODERATE
Suoli che presentano limitazioni legate all'abbondante presenza d'acqua entro il profilo



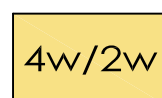
LIMITAZIONI MODERATE
Suoli che presentano limitazioni legate all'abbondante presenza d'acqua entro il profilo e alle caratteristiche negative del suolo



LIMITAZIONI SEVERE
Suoli che presentano limitazioni legate alle caratteristiche negative del suolo

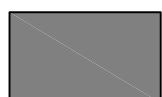


LIMITAZIONI MOLTO SEVERE
Suoli che presentano limitazioni legate alle caratteristiche negative del suolo

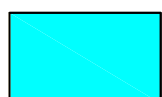


LIMITAZIONI MOLTO SEVERE
Suoli che presentano limitazioni legate all'abbondante presenza d'acqua entro il profilo

Altro



Servizi



Acque interne



Cascine



Residenziale produttivo - misto



Strade Provinciali



Limiti Comunali

progetto

COMUNE DI CASALMAIOCCO

PIANO DI GOVERNO DEL TERRITORIO ex L.R. 12/05

STUDIO DELLA COMPONENTE
AGRONOMICA

titolo

allegato 1.2 allo studio della
componente agronomica

CAPACITA' D'USO DEI SUOLI

tavola
ALLEGATO 1.2

scala
1:10.000

data
maggio 2010

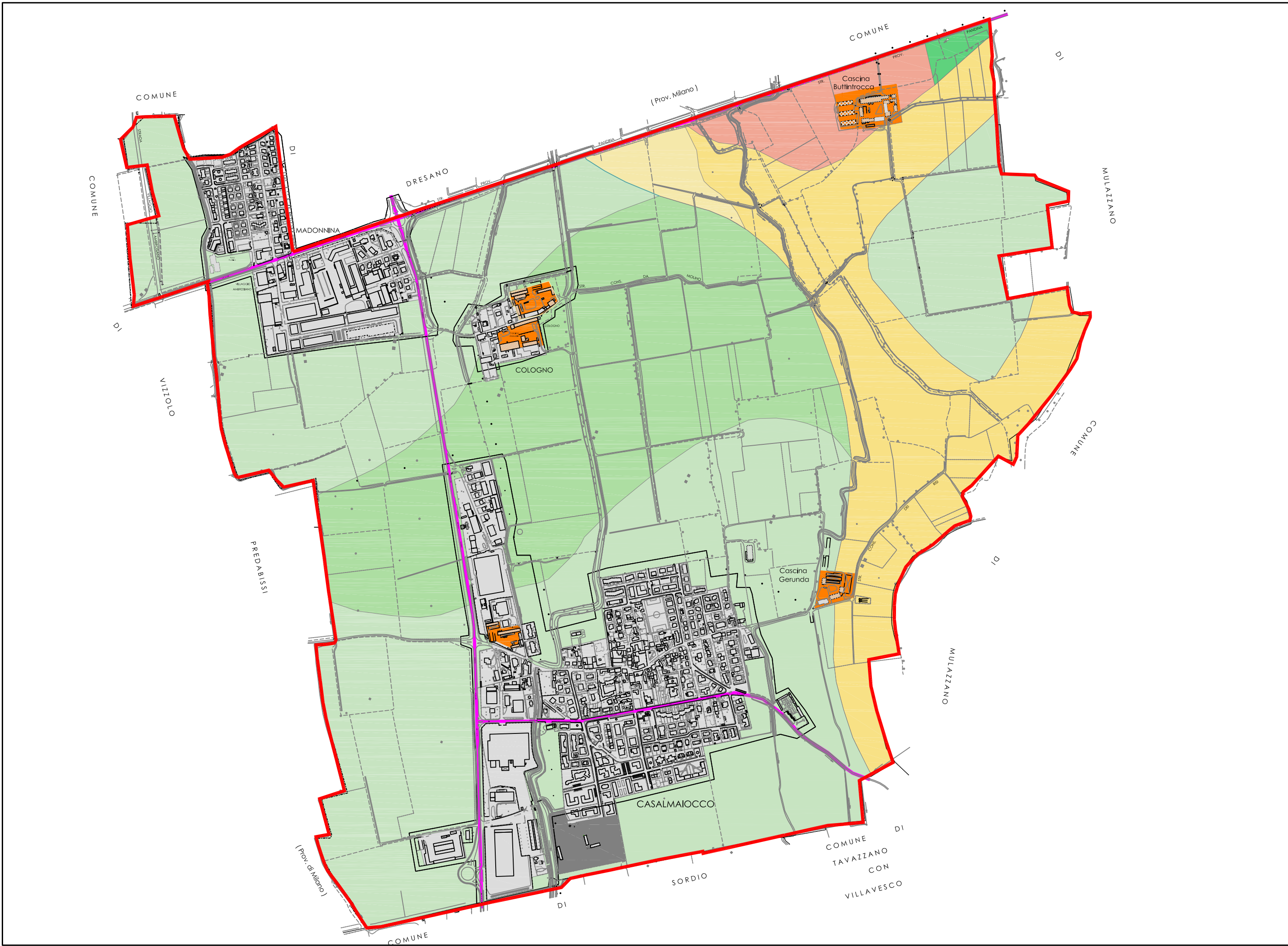
nome file
062.02.08-CA-ALL 1.2

revisione
00

elaborato da:



CAP Holding spa
Divisione SET
Strada 6, Palazzo Q8 - 20089 ROZZANO (MI)



COMUNE

COMUNE

DI

VILLOLO

PREDABISSI

(Prov. di Milano)

COMUNE

DRESANO

COLOGNO

(Prov. Milano)

SORDIO

CASALMAIOCCO

COMUNE DI
TAVAZZANO
CON
VILLAVESCO

COMUNE

Cascina
Buttinrocca

Cascina
Gerunda

MULAZZANO

MULAZZANO

COMUNE

DI

DI