

COMMITTENTE:  
**COMUNE DI CASALMAIOCCO**  
(PROVINCIA DI LODI)

OGGETTO:  
PIANO DI GOVERNO DEL TERRITORIO ex. L.R. 12/05  
**COMPONENTE GEOLOGICA, IDROGEOLOGICA E  
SISMICA (d.g.r. 22 dicembre 2005, n.8/1566)**

ELABORATO PROGETTUALE:  
**CARTA DI INQUADRAMENTO  
GEOLOGICO-GEOMORFOLOGICO**

A CURA DI:  
  
20097 SAN DONATO MILANESE - Via Angelo Moro, 109  
tel. (02) 512802 - fax (02) 51628055  
e-mail: info@gruppcap-set.it

TAVOLA:  
TAV. 01

NOME FILE:

SCALA:  
1:10.000

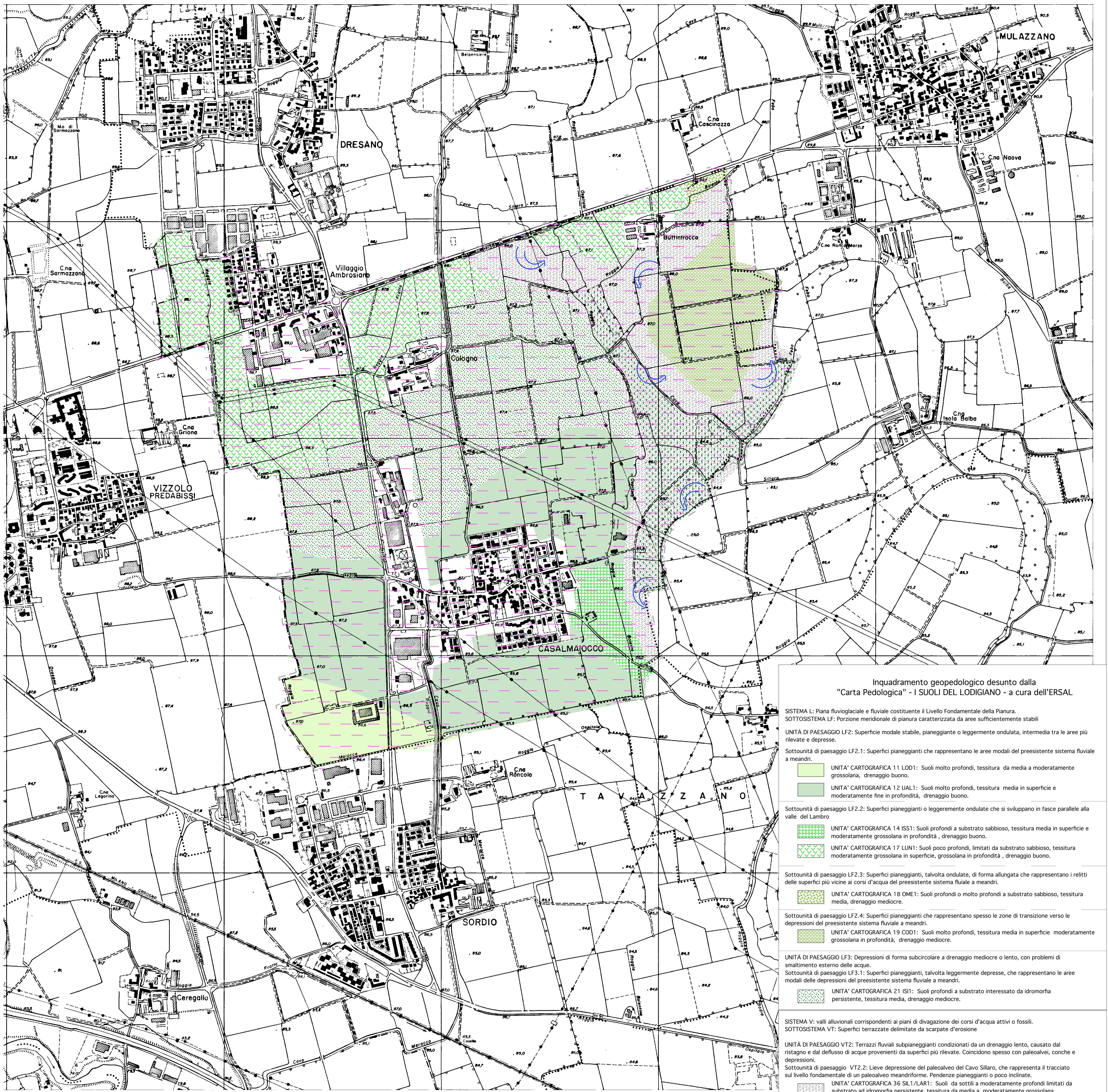
DATA:  
GENNAIO 2009

GRUPPO DI LAVORO:  
Dott. Geol. ALBERTO MACCABRUNI  
Dott. Geol. GIUSEPPE MANFREDI

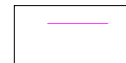
TIMBRO / FIRMA:  



SINTESI DELLE REVISIONI

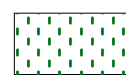
N°	DATA	EMISSIONE
00	GENNAIO 2009	EMISSIONE



legenda

 FLUVIALE WURM - Terreni costituenti il "livello principale della pianura", da sabbioso limosi a limo argillosi nella porzione superficiale, sabbiosi in profondità, con permeabilità da bassa a media.

 Traccia di meandro abbandonato

 Aree di interesse geomorfologico

Inquadramento geopedologico desunto dalla "Carta Pedologica" - I SUOLI DEL LODIGIANO - a cura dell'ERSAL

SISTEMA L: Piana fluvio-glaciale e fluviale costituente il Livello Fondamentale della Pianura.  
SOTTOSISTEMA LF: Porzione meridionale di pianura caratterizzata da aree sufficientemente stabili

UNITÀ DI PAESAGGIO LF2: Superficie modale stabile, pianeggiante o leggermente ondulata, intermedia tra le aree più rilevate e depresse.

Sottounità di paesaggio LF2.1: Superfici pianeggianti che rappresentano le aree modali del preesistente sistema fluviale a meandri.

- UNITÀ CARTOGRAFICA 11 LOD1: Suoli molto profondi, tessitura da media a moderatamente grossolana, drenaggio buono.
- UNITÀ CARTOGRAFICA 12 UAL1: Suoli molto profondi, tessitura media in superficie e moderatamente fine in profondità, drenaggio buono.

Sottounità di paesaggio LF2.2: Superfici pianeggianti o leggermente ondulata che si sviluppano in fasce parallele alle valli del Lambro

- UNITÀ CARTOGRAFICA 14 ISS1: Suoli profondi a substrato sabbioso, tessitura media in superficie e moderatamente grossolana in profondità, drenaggio buono.
- UNITÀ CARTOGRAFICA 17 LUN1: Suoli poco profondi, limitati da substrato sabbioso, tessitura moderatamente grossolana in superficie, grossolana in profondità, drenaggio buono.

Sottounità di paesaggio LF2.3: Superfici pianeggianti, talvolta ondulata, di forma allungata che rappresentano i relitti delle superfici più vicine ai corsi d'acqua del preesistente sistema fluviale a meandri.

- UNITÀ CARTOGRAFICA 18 OME1: Suoli profondi o molto profondi a substrato sabbioso, tessitura media, drenaggio mediocre.

Sottounità di paesaggio LF2.4: Superfici pianeggianti che rappresentano spesso le zone di transizione verso le depressioni del preesistente sistema fluviale a meandri.

- UNITÀ CARTOGRAFICA 19 COD1: Suoli molto profondi, tessitura media in superficie moderatamente grossolana in profondità, drenaggio mediocre.

UNITÀ DI PAESAGGIO LF3: Depressioni di forma subcircolare a drenaggio mediocre o lento, con problemi di smaltimento esterno delle acque.

Sottounità di paesaggio LF3.1: Superfici pianeggianti, talvolta leggermente depresse, che rappresentano le aree modali delle depressioni del preesistente sistema fluviale a meandri.

- UNITÀ CARTOGRAFICA 21 ISI1: Suoli profondi a substrato interessato da idromorfia persistente, tessitura media, drenaggio mediocre.

SISTEMA V: valli alluvionali corrispondenti ai piani di divagazione dei corsi d'acqua attivi o fossili.  
SOTTOSISTEMA VT: Superfici terrazzate delimitate da scarpe d'erosione

UNITÀ DI PAESAGGIO VT2: Terrazzi fluviali subpianeggianti condizionati da un drenaggio lento, causato dal ristagno e dal deflusso di acque provenienti da superfici più rilevate. Coincidono spesso con paleovalle, conche e depressioni

Sottounità di paesaggio VT2.2: Lieve depressione del paleovalve del Cavo Sillaro, che rappresenta il tracciato sul livello fondamentale di un paleovalve meandriforme. Pendenze pianeggianti o poco inclinate.

- UNITÀ CARTOGRAFICA 36 SIL1/LAR1: Suoli da sottili a moderatamente profondi limitati da substrato ad idromorfia persistente, tessitura da media a moderatamente grossolana, drenaggio da mediocre a molto lento.